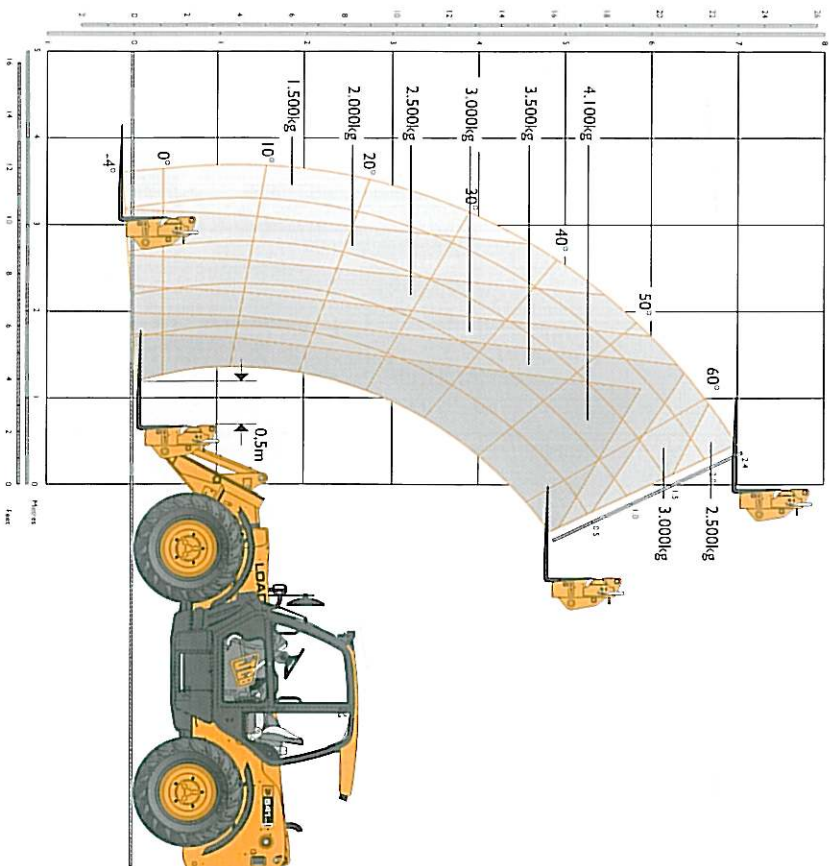




## JCB TELESKOP 541-70 DS CONSTRUCTION SPECIAL



### HUBLEISTUNG – 541-70



### HUBLEISTUNG

Maschinentyp	541-70
Nenntragfähigkeit	kg 4100
Tragfähigkeit bei max. Hubhöhe	kg 2500
Tragfähigkeit bei max. Reichweite	kg 1500
Hubhöhe	m 7,00
Reichweite bei max. Hubhöhe	m 0,48
Max. Reichweite vorwärts	m 3,70
Reichweite mit 1 Tonne	m 3,70
Absatzhöhe	m 6,30

Entspricht Standardherstellertest EN 1459, Anhang B.

### MOTOR

Neueste Technologie und fortschrittliche Konstruktion garantieren niedrigen Kraftstoffverbrauch, geringe Geräuschwerte, ein hohes Drehmoment, ausgezeichnete Leistungsdaten und Zuverlässigkeit bei minimalem Wartungsaufwand. Doppellement-Trockenluftfilter mit Primär- und Sicherheitspatrone. Die Abgasemissionen entsprechen den EU Bestimmungen für Off-Highway Fahrzeuge (Stufe II) und die Geräuschemissionen entsprechen der EU Richtlinie 2000/14.

Maschinentyp	541-70
Hersteller	JCB
Modell	JCB444
Hubraum	ltr 4,40
Zylinderzahl	4
Bohrung	mm 103
Hub	mm 132
Ansaugung der Verbrennungsluft durch	Turbo
<b>Nennleistung</b>	
Leistung bei 2200 U/min	kW (PS) 74,2 (100)
Nenn Drehmoment	
Drehmoment bei 1300 U/min	Nm 425

### KRAFTÜBERTRAGUNG

**541-70:** Antriebsstrang mit 4-Gang-JCB-Powershift-Getriebe für schnelle, kraftschlüssige Gangwechsel während der Fahrt, auch unter Last, sowie Drehmomentwandler und Wendegertriebe mit elektrischer Fahrtrichtungsumschaltung. Der Fahrtrichtungs-Wählhebel zur Betätigung des Powershift-Reversiergetriebes befindet sich - kombiniert mit dem Drehschalter für die Wahl von 4-Vorwärts und 4-Rückwärtsgänge - an der Lenksäule. Die Höchstgeschwindigkeit beträgt 34 km/h.

**Vorder- und Hinterachse:** Planetengetriebe in den Achsen und permanenter Allradantrieb. Auf Wunsch wird die Maschine mit Allradabschaltung geliefert. Dadurch werden die Ketten und der Antriebsstrang geschont.

### BREMSEN

**Betriebsbremse:** Hydraulisch betätigte, Mehrscheiben-Lamellenbremse im Aufbau der Vorderachse. Die Lamellen laufen im Ölbad für lange Lebensdauer und gleichbleibend wirksame Bremswirkung.

**Feststellbremse:** Handbetätigte, trocken laufende Brems-scheibe am Getriebeausgang.