

### Technische Daten

MODELL	Z-34/22 IC (2x4)	Z-34/22 IC (4x4)
--------	------------------	------------------

#### Abmessungen

Arbeitshöhe max*	12,52 m	12,62 m
Plattformhöhe max.	10,52 m	10,62 m
Seitliche Reichweite max.	6,78 m	6,78 m
Übergreifende Höhe max.	4,57 m	4,60 m
<b>A</b> Plattformlänge	0,76 m	0,76 m
<b>B</b> Plattformbreite	1,42 m	1,42 m
<b>C</b> Höhe – eingefahren	2,00 m	2,06 m
<b>D</b> Länge – eingefahren	5,64 m	5,66 m
<b>E</b> Höhe – Einlagerung	2,26 m	2,29 m
<b>F</b> Länge – Einlagerung	4,08 m	4,11 m
<b>G</b> Breite	1,73 m	1,85 m
<b>H</b> Radstand	1,88 m	1,88 m
<b>I</b> Bodenfreiheit (Mitte)	0,15 m	0,15 m

#### Leistung

Tragfähigkeit	227 kg	227 kg
Plattformschwenkbereich	180°	180°
Vertikaler Korbarm-Schwenkbereich	139°	139°
Schwenkbereich des Oberwagens	355° nicht kontinuierlich	355° nicht kontinuierlich
Seitlicher Überhang	Null	Null
Fahrgeschwindigkeit - eingefahren	6,4 km/h	6,4 km/h
Fahrgeschwindigkeit - ausgefahren**	1,1 km/h	1,1 km/h
Steigfähigkeit - eingefahren***	35%	35%
Wenderadius - innen	1,75 m	1,80 m
Wenderadius - außen	4,00 m	4,11 m
Steuerung	12 V DC	12 V DC
Reifen - schaumgefüllt	0,23 x 0,37 m/9 x 14,5 in	0,23 m x 0,37 m/9 x 14,5 in
Geländereifen	25,4 x 42 cm/10 x 16,5 in	25,4 x 42 cm/10 x 16,5 in

#### Antrieb/Energie

Antriebsart	Tier IV Kubota D-1105 3-Zylinder Diesel 26 PS (19,4 kW) Tier IV Perkins 403 D11 3-Zylinder Diesel 26,4 PS (19,7 kW)	
Notbedienung	12V DC	12V DC
Hydrauliktankinhalt	71,9 L	71,9 L
Kraftstofftankinhalt	35,2 L	35,2 L

#### Schall- & Vibrationspegel

Geräusch-/Schalldruckpegel (Boden)	<81 dBA	<81 dBA
Geräusch-/Schalldruckpegel (Plattform)	<80 dBA	<80 dBA
Vibration	<2,5 m/s <sup>2</sup>	<2,5 m/s <sup>2</sup>

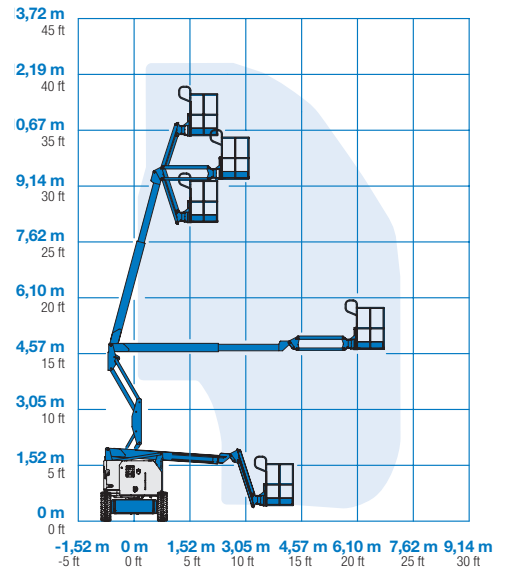
#### Eigengewicht\*\*\*\*

CE-Eigengewicht (Industriereifen, schaumgef.)	4.793 kg	N/A
CE-Eigengewicht (Geländereifen, schaumgef.)	4.892 kg	4.929 kg

#### Entspricht den Normen:

2006/42/EG - Maschinenrichtlinie (Harmonisierte Norm EN280:2001+A2:2009); 2004/108/EC (EMC); 2000/14/EC (Geräuschemission - Außen)

#### Arbeitsdiagramm Z-34/22IC

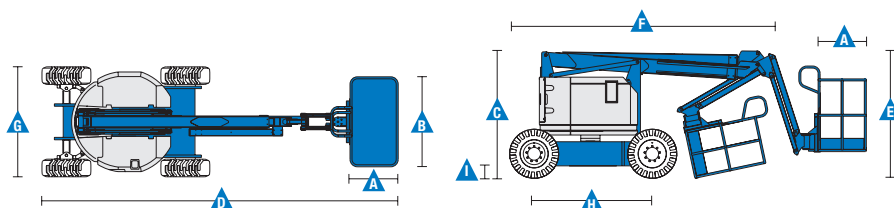


\* CE-Arbeitshöhe liegt 2 m über der Plattformhöhe.

\*\* Im Hebebetrieb (Plattform gehoben) ist die Maschine nur für den Betrieb auf festem und ebenen Untergrund geeignet.

\*\*\* Die Steigfähigkeit bezieht sich auf das Befahren von Steigungen. Für weitere Details bzgl. der Steigfähigkeit siehe Bedienungsanleitung.

\*\*\*\* Das Gewicht variiert abhängig von den Optionen und/oder den länderspezifischen Normen (CE).



### Ausstattung

STANDARD AUSSTATTUNG	STANDARD & WÄHLBARE OPTIONEN	ZUBEHÖR & ANBAUGERÄTE
----------------------	------------------------------	-----------------------

#### Abmessungen

##### Z-34/22 IC 2WD

- 12,52 m Arbeitshöhe
- 6,78 m seitliche Reichweite
- 4,57 m übergreifende Höhe
- Bis 227 kg Tragfähigkeit

##### Z-34/22 IC 4WD

- 12,62 m Arbeitshöhe
- 6,78 m seitliche Reichweite
- 4,57 m übergreifende Höhe
- Bis 227 kg Tragfähigkeit

#### Leistung

- 1,22 m Korbarm mit 139° Arbeitsbereich
- Selbstnivellierende Plattform
- Hydraulisch drehbare Plattform
- Proportionalsteuerung
- Lenkung über Joystickwippe
- Antriebsaktivierungssystem
- Stromkabel zur Plattform
- Hupe
- Betriebsstundenzähler
- Neigungswinkelschalter mit akustischem Alarm
- Senk- und Fahralarm
- Blitzwarnleuchte
- Nicht-kontinuierlicher 355° Schwenkbereich des Oberwagens
- Verschließbare Abdeckungen des Oberwagens
- Kein hinterer, seitlicher und vorderer Überhang
- Zweistufige Fahrmotoren
- Zertifizierte Lasten-Überwachung

#### Antrieb/Energie

- 12V Notbedienung

#### Plattformoptionen

- 1,42 m Stahlplattform (Standard)

#### Korbarm

- 1,22 m Korbarm

#### Antriebsoptionen

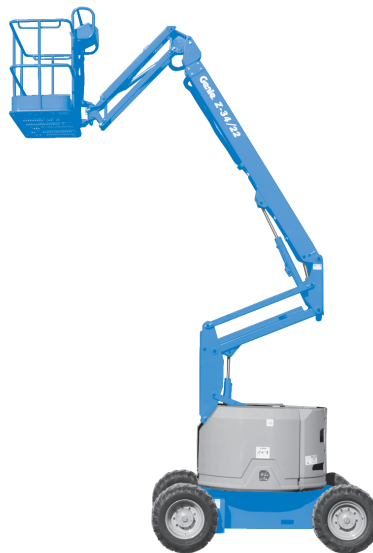
- Tier IV Kubota DF-972 3 Zylinder Benzin-Flüssigg. 31 PS (23,1 kW)
- Tier IV Kubota D-1105 3-Zylinder Diesel 26 PS (19,4 kW)
- Tier IV Perkins 403 D11 3-Zylinder Diesel 26,4 PS (19,7 kW)

#### Fahrtriebsoptionen

- Zweiradantrieb
- Allradantrieb

#### Reifenoptionen

- Industriereifen, schaumgefüllt (Standard 2x4)
- Nichtmarkierende Industriereifen, schaumgefüllt
- Geländereifen, schaumgefüllt (Standard 4x4)



#### Leistung

- Zusätzliches oberes Plattformgeländer
- Druckluftleitung zur Plattform
- Stromkabel zur Plattform (inkl. Stecker, Steckdose, Fehlerstromschutzstecker (FI), Erdschlusswächter auf Anfrage)
- Scheinwerfer Paket (2 am Chassis, 2 an der Plattform)
- Paket für den Schutz bei Arbeiten an Flugzeugen<sup>(1,2)</sup>: Plattformgeländer ummantelt; Funktionsabschaltleisten
- Standardeinrichtung für den Betrieb unter erschwerten Bedingungen: Abdeckungen der Zylinderkolbenstangen, Abstreifer an den Auslegern, Abdeckung des Plattformbedienpultes
- Biologisch abbaubares Hydrauliköl<sup>(2)</sup>
- Neigungs-Abschaltung (Option)
- Track & Trace<sup>(3)</sup> (GPS-Einheit: liefert Information über Maschinenstandort & Betriebsdaten)
- Abschließbare Abdeckung des Plattformbedienpultes
- Werkzeugablage
- OPA – Bedienerschutz-Alarm

#### Antrieb/Energie

- Diesel Abgasfunkenschutz<sup>(2)</sup> (Perkins Motor)
- Anzeigen für Motorinformationen: Öldruck, Temp., Voltmeter.
- Wechselstromgeneratorpaket (220 V / 50 Hz, 2200 W)<sup>(2)</sup>
- Untertemperatur-Abschaltung
- Motorvorwärmung (Option)<sup>(4)</sup>
- Raffinerie Kit (Abgasfunkenschutz + elektrisches oder mechanisches Chalwyn Absperrventil)

<sup>(1)</sup> Reduziert Plattformtragfähigkeit auf 199,6 kg

<sup>(2)</sup> Nur direkt ab Werk verfügbar

<sup>(3)</sup> Einschl. Abonnement für die ersten zwei Jahre

<sup>(4)</sup> Nur für Kubota-Motor verfügbar

#### Germany

Kostenlose Tel: 0800 1809017 (innerhalb Deutschland Durchwahl 2) Tel: +49 4221 491 810 Fax: +49 4221 491 820 Email: AWP-InfoEurope@terex.com

Informationen über unsere Standorte weltweit finden Sie unter <http://www.genielift.de/standorte>

#### Fertigung und Vertrieb weltweit

Australien · Brasilien · Karibik · Zentralamerika · China · Frankreich · Deutschland · Italien · Japan · Korea · Mexiko · Russland · Südostasien · Spanien · Schweden · Vereinigte Arabische Emirate · Vereinigtes Königreich · USA

Aktueller Stand: Juni 2014 Technische Daten und Preise können ohne vorherige Ankündigung oder Verbindlichkeit geändert werden. Fotos und/oder Zeichnungen in diesem Dokument dienen ausschließlich Illustrationszwecken. Informationen über den korrekten Einsatzzweck entnehmen Sie bitte dem jeweiligen Bedienerhandbuch für das entsprechende Produkt. Zuwiderhandlungen entgegen den Anweisungen des entsprechenden Bedienerhandbuches oder unverantwortliches Handeln können schwere oder tödliche Verletzungen zur Folge haben. Die ausschließlich für unsere Produkte anzuwendende Gewährleistung ist die Standardgewährleistung, die sich auf das entsprechende Produkt und den Verkauf bezieht. Wir gewähren keine anders vereinbarte oder stillschweigend implizierte Gewährleistung. Aufgeführte Produkte und Serviceleistungen können Handelsmarken, Servicenamen oder Markennamen der Terex Corporation und/oder ihrer Tochterunternehmen in den U.S.A. oder in anderen Ländern darstellen. Genie ist ein eingetragenes Warenzeichen von Terex South Dakota, Inc. © 2014 Terex Corporation.

